

### Italia: creazione file telematico per spesometro

20.11.2013

Il 13/11 è stata rilasciata una nuova versione di Banana Experimental che consente all'utente di generare il tracciato record dello spesometro da inoltrare all'Agenzia delle Entrate. L'esportazione dello spesometro si aggiunge alle stampe fiscali in formato pdf già disponibili nelle versioni precedenti.

TUTTI coloro che gestiscono la contabilità in Italia sono in grado di adempiere all'adempimento "spesometro".

Questa versione permette anche ai fiduciari svizzeri che devono gestire per conto dei propri clienti partite IVA in Italia di essere "compliant" alle normative italiane fiscali.

Così pure per tutti i soggetti NON residenti in Italia che ai fini della normativa IVA europea devono identificarsi direttamente con partita IVA italiana, per esempio coloro che effettuano operazioni di e-commerce indiretto con cittadini italiani e che hanno optato per il regime IVA europeo normale e non semplificato.

Banana contabilità permette a TUTTI coloro che si trovano in difficoltà per la compilazione dello spesometro perché fino ad adesso erano non soggetti a tale adempimento (Enti non commerciali con partita IVA, Associazioni no profit con partita IVA, Associazione Sportive Dilettantistiche, Soggetti nuove iniziative produttive ex. Legge 388/2000, Enti ecclesiastici con partita IVA, Circoli privati affiliati alle associazioni sportive nazionali, Scuole Paritarie private associate o no FISM e dall'anno di reddito 2013 Agricoltori con volume di affari IVA inferiore a 7.000 euro; dal 2014 Enti pubblici statali e territoriali) di adempiere a questa incombenza in maniera facile e veloce, caricando i dati a mano nel programma di contabilità oppure facendo un export dai propri programmi a Banana contabilità. Per questa ultima possibilità è necessario contattare il proprio tecnico. il "come fare" è riportato alla seguente pagina.

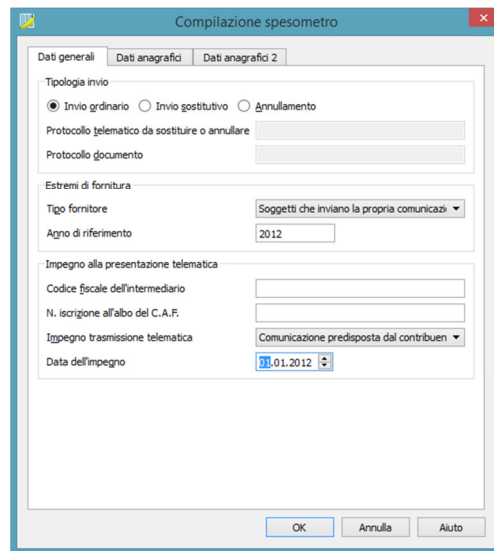
Il tracciato si basa sulle direttive del nuovo modello polivante emanate dall'Agenzia delle Entrate.

L'implementazione è stata seguita e verificata dal nostro consulente scientifico Rag. Stefano Saltanecchi. Segnaliamo che in questa versione le operazioni black list e gli acquisti di San Marino al momento non sono stati adattati al nuovo modello, visto che queste operazioni possono essere trasmesse ancora con le precedenti modalità di comunicazioni.

Informazioni sulle funzionalità dello spesometro:

- Utilizzo e limitazioni
- Scheda informativa a cura del Rag. Stefano Saltanecchi, consulente scientifico Area Italia
- Download versione Experimental

Se necessario Banana Experimental verrà aggiornato con correzioni e modifiche a riguardo.



## Gratis ISO20022 reader (estratto conto elettronico)

18.10.2013

Da inizio ottobre 2013 anche la [versione gratuita di Banana Contabilità \(Starter Edition\)](#) per Windows, Mac e Linux, consente di vedere e stampare il contenuto dei file estratti conto in formato ISO 20022.

Dal 1 gennaio 2014 tutte le banche del continente europeo saranno tenute a fornire l'estratto conto elettronico con lo standard internazionale ISO 20022. Chi desidera visualizzare il contenuto degli estratti conto ISO 20022 deve semplicemente scaricare, installare e avviare Banana Contabilità e aprire o trascinare il file ISO 20022 all'interno della finestra di Banana.

Banana Contabilità legge i dati dell'estratto conto e li visualizza in forma tabellare, con data, descrizione movimento, importo entrata, uscita e saldo progressivo. I dati possono essere stampati o trasferiti in Excel o in altri programmi con la funzione copia/incolla.

Banana Contabilità è un programma multilingua, disponibile in versione nativa per Windows, Mac e Linux.

Il programma è gratuito e liberamente scaricabile dal sito [www.banana.ch](http://www.banana.ch).

Con la versione a pagamento di Banana Contabilità, si possono salvare file che contengono più di 70 movimenti.

- [Download](#)
- [Requisiti di sistema](#)
- [Dettagli tecnici ISO 20022](#)
- [Licenza gratuita versione completa per istituti di formazione](#)

Banana.ch è una società produttrice di software con sede a Lugano in Svizzera, fondata nel 1990 e leader di mercato nel settore della contabilità per piccole imprese, associazioni e privati. Banana Contabilità è un programma di fogli elettronici per la gestione della liquidità e per la contabilità in partita doppia. Banana Contabilità calcola il bilancio, il conto economico e altri resoconti contabili, sulla base dei movimenti contabili inseriti o ripresi nelle tabelle. Come in Excel anche in Banana Contabilità si possono facilmente aggiungere e modificare i dati. È disponibile in diverse lingue e con versioni native per Windows, Mac e Linux. La versione gratuita di Banana Contabilità (modalità Starter Edition) offre tutte le funzionalità del programma completo, tranne salvare i file che contengono più di 70 righe di movimento. Di Banana Contabilità sono già state vendute oltre 150'000 licenze in tutto il mondo.

## Db-Line Srl nuovo distributore per l'Italia

14.10.2013

Ora è possibile, anche in Italia acquistare **Banana Contabilità 7 nella confezione originale con CD-Rom e chiave di licenza**, tramite il nostro nuovo distributore [Db-Line](#).

## Nuovo: Banana Contabilità anche per Linux

09.10.2013

La versione 7 di Banana è ora disponibile anche per il sistema operativo Linux e può essere scaricata dalla nostra [pagina](#) download in Internet.

Prezzi:

[in Svizzera](#), [all'estero](#)

## Per l'Italia: cambiare l'aliquota IVA al 22%

02.10.2013

Con l'entrata in vigore dell'aumento dell'IVA dal 21% al 22%, tutti i nostri utenti italiani possono adeguarsi alla nuova normativa, inserendo un nuovo codice IVA nella tabella Codici IVA. L'inserimento dei nuovi dati è semplicissimo, basta seguire le istruzioni alla nostra pagina web seguente: [Cambiare l'aliquota IVA](#).

## È disponibile la versione 7.0.4

27.09.2013

Raccomandiamo agli utenti della versione 7 di aggiornarsi gratuitamente alla nostra pagina [download](#) dove, adesso è disponibile la versione 7.0.4 con diverse migliorie rispetto alla versione precedente. Oltre ad eliminare alcuni piccoli difetti, abbiamo apportato anche qualche funzione supplementare, che rende il programma ancora più piacevole da usare. Per i dettagli rimandiamo [alla lista completa delle modifiche](#).

## Corsi di gestione della contabilità in partita doppia con Banana 7

02.09.2013

Nell'ambito dei Corsi per adulti, il *Dipartimento dell'educazione, della cultura e dello sport* in autunno offre la possibilità di apprendere la gestione della contabilità doppia con l'ausilio di Banana 7.

## Una curiosità...

28.08.2013

Dalla rivista Telesette riportiamo questo interessante articolo:

**"Banana" è un termine quasi universale.**

In tutta Europa, Russia compresa, e persino in Giappone, il termine "banana" designa il popolare frutto, il quarto cibo più consumato al mondo. Si tratta di una parola originaria dell'Africa Occidentale, ...

[Leggi l'articolo completo...](#)

## 'Rendiconto abbellito con gruppi' per contabilità entrate/uscite

22.08.2013

Nella più recente versione [Banana Experimental](#) è stata aggiunta una funzione di stampa per la contabilità entrate/uscite '[Rendiconto abbellito con gruppi](#)' simile alla funzione già presente nella Contabilità doppia. Gli utenti della versione 7 che lo desiderano, possono aprire i loro file contabili con la versione Banana Experimental per testare la nuova funzione in anteprima e contribuire attivamente alla sua messa a punto, segnalando le proprie esperienze.

## Banana 7 per Linux - Release Candidate

25.06.2013

È pronta la Release Candidate di Banana Contabilità 7 per Linux. La versione precedente è stata aggiornata e, oltre ad alcune piccole modifiche in vista del rilascio della versione definitiva per fine settembre, è stata migliorata soprattutto l'interfaccia grafica per i temi ad alto contrasto.

La Release Candidate potrà essere usata ancora fino al 31 dicembre prossimo.

## Banana.ch SA cerca collaboratori per l'Italia

06.06.2013

Cerchiamo collaboratori in Italia per promuovere Banana Contabilità.

Si richiede spirito di intraprendenza, buona dialettica e soprattutto buone conoscenze di Banana contabilità.

Gli interessati possono inviare il curriculum tramite email al seguente indirizzo di posta elettronica:

[info@banana.ch](mailto:info@banana.ch).

## Nuovo Filtro d'importazione "Open financial exchange"

18.04.2013

Per gli utenti di Banana7 è ora disponibile il filtro per l'importazione del formato "Open financial exchange" (ofx/ofc), utilizzato soprattutto dalle banche americane:

[http://en.wikipedia.org/wiki/Open\\_Financial\\_Exchange](http://en.wikipedia.org/wiki/Open_Financial_Exchange)

Per la nuova opzione, basta [aggiornare i filtri d'importazione](#).

## Nuova versione 7.03

04.04.2013

È stata rilasciata la versione 7.03 di Banana Contabilità: sono stati corretti diversi piccoli errori e imperfezioni e aggiunte delle novità interessanti, come la disponibilità del programma nelle lingue spagnolo e portoghese (programma ed esempi). Per l'importazione ISO 20022 ci sono altri tre formati camt.052, camt.053 e camt.054 che permettono d'importare, oltre che agli estratti conto mensili, i rendiconti giornalieri e le conferme di pagamento. Nello status bar, oltre che alla somma degli importi selezionati, abbiamo aggiunto l'informazione sul numero di importi selezionati, utile nel caso di verifica delle registrazioni contabili.

Raccomandiamo agli utenti della versione di Banana contabilità 7 di aggiornarsi gratuitamente alla nostra pagina [download](#).

Per maggiori informazioni consultare la pagina [Cronologia modifiche](#).

## Licenza gratuita per scuole: versione 7

20.03.2013

Facendo seguito alla grande richiesta delle scuole e nell'intento di promuovere l'uso di Banana contabilità nell'insegnamento, Banana.ch SA ha deciso di offrire gratuitamente alle scuole la licenza anche per la nuova **versione 7**. La licenza completa e illimitata potrà essere installata su tutti i computer della scuola e riguarda sia la [versione per Windows che la versione per Mac](#). Per maggiori informazioni e per usufruire della promozione, basta seguire le informazioni che si trovano alla pagina [Licenza gratuita per scuole](#).

Nella pagina [Elenco scuole / Risorse](#), oltre a delle informazioni specifiche, si trova l'elenco delle scuole che stanno già usufruendo della licenza gratuita.

## Banana Experimental con stampe fiscali italiane integrate!

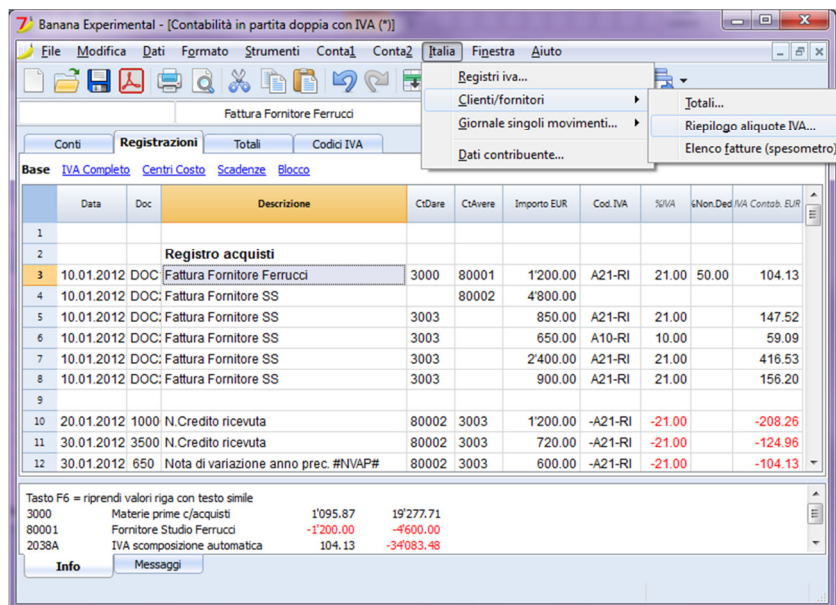
14.03.2013

Per migliorare il rapporto con gli utilizzatori Banana.ch ha deciso di mettere a disposizione **Banana Experimental**, che dà la possibilità di provare in anteprima le funzioni sperimentali e modifiche in corso. Gli utenti possono così scoprire le novità, i cambiamenti e partecipare attivamente al miglioramento delle funzionalità e alla messa a punto, segnalando le proprie esperienze e dando suggerimenti.

Questa prima versione di Banana Experimental propone le stampe fiscali per l'Italia, come i registri IVA, l'elenco clienti/fornitori e lo spesometro. L'obiettivo è l'integrazione completa di queste stampe direttamente in Banana 7, evitando così l'utilizzo di un programma esterno come ReportIvitalia.

Informazioni complete sulla versione Experimental e il download si trovano alla pagina [Banana Experimental](#)

**Nuovo** menu 'Italia'



The screenshot shows the 'Banana Experimental' software interface. The 'Italia' menu is open, displaying options: 'Registri iva...', 'Clienti/fornitori', 'Giornale singoli movimenti...', and 'Dati contribuente...'. The 'Registri iva...' option is selected, leading to a VAT register table. The table has columns for 'Data', 'Doc', 'Descrizione', 'CtDare', 'CtAvere', 'Importo EUR', 'Cod. IVA', '%IVA', '#Non.Ded', and 'IVA Contab. EUR'. The table contains several rows of data, including a 'Registro acquisti' section. Below the table, there is a summary section with 'Tasto F6 = riprendi valori riga con testo simile' and a table of values for different codes.

Data	Doc	Descrizione	CtDare	CtAvere	Importo EUR	Cod. IVA	%IVA	#Non.Ded	IVA Contab. EUR
<b>Registro acquisti</b>									
10.01.2012	DOC	Fattura Fornitore Ferrucci	3000	80001	1'200.00	A21-RI	21.00	50.00	104.13
10.01.2012	DOC	Fattura Fornitore SS		80002	4'800.00				
10.01.2012	DOC	Fattura Fornitore SS	3003		850.00	A21-RI	21.00		147.52
10.01.2012	DOC	Fattura Fornitore SS	3003		650.00	A10-RI	10.00		59.09
10.01.2012	DOC	Fattura Fornitore SS	3003		2'400.00	A21-RI	21.00		416.53
10.01.2012	DOC	Fattura Fornitore SS	3003		900.00	A21-RI	21.00		156.20
20.01.2012	1000	N.Credito ricevuta	80002	3003	1'200.00	-A21-RI	-21.00		-208.26
30.01.2012	3500	N.Credito ricevuta	80002	3003	720.00	-A21-RI	-21.00		-124.96
30.01.2012	650	Nota di variazione anno prec. #NVAP#	80002	3003	600.00	-A21-RI	-21.00		-104.13

		1'095.87	19'277.71
3000	Materie prime c/acquisti		
80001	Fornitore Studio Ferrucci	-1'200.00	-4'600.00
2038A	IVA scomposizione automatica	104.13	-3'4083.48

## Anteprima del riepilogo clienti/fornitori per aliquote IVA

ReportivaItalia - Dettaglio clienti fornitori

1 / 5 64.0%

Chiedi

Crea Pdf...  
Esporta in Html...  
Esporta in Excel...  
Copia negli Appunti

CLIENTE/VENUTTO  
Via delle Libertà n. 84  
56023 ZANIBRA DI CASONARI (PI)  
PI: 01432000500  
C.F. SUTFNZ2113860Y

01/01/2012 / 31/12/2012

Riepilogo Aliquote Iva Clienti  
Periodo dal 01.01.2012 al 31.12.2012

Nominativo	Imponibile	Imposta
Associafi ( Partita IVA: 00120470505 Codice fiscale: 00120470505 )		
Vendite prestazioni 21%	12892.87	2707.40
Totale	12892.87	2707.40
EMacchine spa ( Partita IVA: 01428700001 Codice fiscale: 01428700001 )		
Vendite prestazioni 21%	9917.38	2082.64
Esente art. 1-9	50.00	
Vendite Regime Maggior D.L.41/95	1000.00	
Totale	10967.38	2082.64
Bulleri Bullero ( Partita IVA: 01591860505 Codice fiscale: 01591860505 )		
Vendite prestazioni 21%	3078.52	6421.48
Cessione o Prestazione di servizi intracomunitaria		
Totale	3078.52	6421.48
Calli grossi srl ( Partita IVA: 00159260504 Codice fiscale: 00159260504 )		
Vendite prestazioni 10%	2272.73	227.27
Non imponibili art. 8 lettere a) e c)	38000.00	
Totale	37272.73	227.27
Camaldoli spa ( Partita IVA: 00128720455 Codice fiscale: 00128720455 )		
Vendite prestazioni 21%	9917.38	2082.64
Totale	9917.38	2082.64
Chiarino Chiarini ( Partita IVA: 01502170978 Codice fiscale: 01502170978 )		
Vendite prestazioni 21%	9917.38	2082.64
Esente art. 1-9	2600.00	
Vendite Ricambi Turistici Tour Coes srl	2200.00	
Non imponibili art. 8 - dichiarazione intesa	150000.00	
Totale	164817.38	2082.64

## Grande successo della versione nativa per Mac

07.02.2013

A grande richiesta è ufficialmente uscita la versione nativa per Mac di Banana contabilità 7. L'utente può scaricarla dalla nostra pagina web [Download](#). L'installazione è semplicissima e non occorrono emulatori. Viene garantita la compatibilità nello scambio dei file creati con Banana contabilità 7 per Windows e anche con versioni precedenti: Banana 7 legge i file delle versioni 3, 4, 5 e 6; i file che sono stati creati con banana 7 possono essere letti con le precedenti versioni a partire dalla 5.012. Per maggiori informazioni consultare la pagina [Versione per Mac](#).

## Manuale Banana 7 in formato PDF

06.02.2013

È ora disponibile il manuale utente di Banana Contabilità 7 in formato PDF. Tutta la documentazione è stata pubblicata in unico file per una più facile consultazione.

[Manuale utente Banana Contabilità 7](#)

## Nuova funzione: IVA aliquota saldo (per la Svizzera)

06.02.2013

Banana contabilità 7 ha una nuova funzione che permette di calcolare in automatico l'IVA ad aliquota saldo e visualizzare il Rendiconto, i cui dati possono essere riportati manualmente nelle rispettive cifre del Formulario IVA Ufficiale.

Maggiori dettagli si trovano sulla pagina web [Formulario IVA - aliquota saldo/forfetaria](#)

**Nota bene:** il Formulario IVA ad aliquota saldo funziona a partire dalla versione 7.02. Chi avesse la versione 7.0 o 7.01 può aggiornare gratuitamente la propria versione alla pagina web [Download](#).

## Presentazione ufficiale di Banana Contabilità 7

15.01.2013

Banana.ch SA presenta ufficialmente il software Banana Contabilità 7, grazie al quale fare la contabilità non è mai stato così semplice e veloce.

I punti di forza di Banana 7 sono: aspetto grafico migliorato ulteriormente, immissione più veloce delle registrazioni contabili e la possibilità di creare stampe e reports più dettagliati.

Inoltre, la novità più attesa dal mondo Apple è la versione nativa per Mac (che non richiede più l'emulatore Crossover).

- [Novità Banana 7](#)
- [Per chi passa alla versione 7](#)
- [Versione nativa anche per Mac](#)
- [Requisiti di sistema](#)
- [Prezzi aggiornamento / acquisto](#)

### Banana Contabilità 7 già ampiamente collaudato

Banana 7 è stato testato da tanti utilizzatori e la vendita di Banana Contabilità 7 è iniziata nel mese di ottobre 2012. Banana 7 si è dimostrato altamente stabile, efficace e molto apprezzato. In questi mesi abbiamo inoltre sistemato piccoli problemi e aggiunto dei miglioramenti ulteriori, rilasciando a fine dicembre 2012 la versione 7.0.2. Visti gli esiti positivi, ci sentiamo in grado di presentare ufficialmente la nuova versione e consigliare vivamente agli utenti l'acquisto di Banana Contabilità 7.

### Diversi miglioramenti

La versione 7 è del tutto simile alla versione 6, ci sono però stati diversi miglioramenti che facilitano e rendono ancora più veloce il lavoro ([vedi novità versione 7](#)):

- Aspetto grafico più fresco e piacevole.
- Possibilità di modificare direttamente nelle celle.
- Diversi miglioramenti per la reportistica di bilancio e del conto economico.
- IVA Svizzera, stampa del rendiconto IVA direttamente dal programma, sia per l'IVA sull'effettivo che per l'IVA a saldo.
- Importazione movimenti dall'ISO 20022 e diversi altri filtri aggiornati e migliorati.

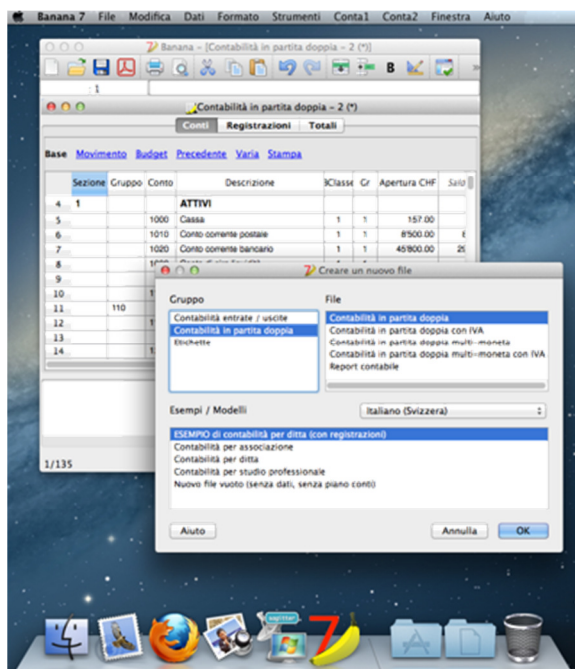
Sezione	Gruppo	Conto	Descrizione	BClasse	Gr	Apertura CHF	Saldo CHF
2	*		<b>BILANCIO</b>				
4	1		<b>ATTIVI</b>				
5		1000	Cassa	1	1	157.00	550.70
6		1010	Conto corrente postale	1	1	28500.00	28000.00
7		1020	Conto corrente bancario	1	1	63200.00	46791.90
8		1090	Conto di giro liquidità	1	1		
9		1100	Crediti verso terzi	1	1	36500.00	36500.00
10	110		Clienti (totale da partitario)	1	1	18530.00	23110.00
11		1170	IVA a credito	1	1		
12		1176	Imposta preventiva	1	1	600.00	600.00
13		1200	Scorte prodotti	1	1	15200.00	15200.00
14		1300	Risconti, costi pagati in anticipo	1	1	780.00	780.00
15		1301	Ratei, ricavi non ancora ricevuti	1	1	250.00	250.00
16		1500	Macchine e apparecchi per la produzione	1	1	69000.00	69000.00
17		1510	Mobiliario azienda	1	1	15000.00	15000.00
18		1512	Istallazioni negozio	1	1	45000.00	45000.00
19		1520	Macchine d'ufficio	1	1	14000.00	14000.00
20		1521	Hardware	1	1	6900.00	6900.00
21		1526	Software	1	1	2000.00	2000.00
22		1530	Veicoli	1	1	26500.00	26500.00
23	1		<b>TOTALE ATTIVI</b>			<b>00 342'117.00</b>	<b>330'182.60</b>

1 Totale Attivi  
1 TOTALE ATTIVI  
Questo è il conto '1530' che viene sommato nel gruppo '1'

Info Messaggi

## Versione per Mac

Con la versione 7, Banana Contabilità è disponibile in [versione nativa anche per Mac](#).



## Compatibilità con le versioni 5 e 6

Banana 7 è compatibile con le versioni precedenti 5 e 6. I file salvati con la versione 7 si possono anche leggere e elaborare con la versione 5 e 6.

L'aspetto e i comandi sono rimasti sostanzialmente identici a quelli delle versioni precedenti.

Chi passa alla versione 7 si trova immediatamente a proprio agio, senza dovere imparare nulla di nuovo.

Ecco cosa occorre tener conto per il [Passaggio alla versione 7](#).

## Aggiornamento a prezzi speciali

Gli utenti registrati di una versione precedente di Banana Contabilità possono acquistare la versione 7 a un prezzo di favore ([vai alla pagina dell'acquisto](#)).

## Starter edition

Potete [scaricare e installare Banana Contabilità 7](#). Avrete la possibilità di operare in modalità standard edition. Potrete provare tutte le funzionalità, salvo salvare i file con più di 70 registrazioni. Se siete soddisfatti potete inviare l'ordine e ricevere un codice di licenza che una volta inserito nel programma vi permetterà di operare in modalità completa.